

ROSEL *Infos*

n° 58

Juillet

Directeur de la
publication :
Véronique MASSON

Réalisation :

Gisèle CHALLE
Danielle DUBERT
Bernard LEMANISSIER
Catherine LE NY

renseignements sur la
publication :

Tel.: 02 31 80 01.51

Courriel:
mairie-rosel@wanadoo.fr

Site: www.rosel.fr

Le mot du maire :

A l'occasion de ce numéro d'été de « Rosel Infos », je souhaite aborder deux thèmes: les travaux en cours dans notre commune et la protection de l'environnement.

Comme vous vous en êtes sûrement rendu compte en le croisant le long d'une voie communale, nous avons équipé Yves LECOURTOIS, notre agent technique communal, d'un nouveau tracteur tondeuse afin d'entretenir au mieux nos espaces verts.

A la fin du printemps, alors que la sécheresse apparaît très nettement dans notre région, nous avons fait réaliser comme prévu des travaux d'assainissement pluvial rue du Clos Joli et rue du Ferrage dans le hameau de Gruchy.

J'espère que leur réalisation résoudra définitivement les problèmes récurrents dans ces deux secteurs.

Alors que nous sommes toujours en attente des travaux du Conseil Général sur la RD 220 entre Cairon et Rosel, et sur la RD 126 dans la traversée de Gruchy, nous avons décidé, afin de faire ralentir les automobilistes en transit dans notre commune, de poser des panneaux « STOP » sur la RD 220 à la sortie du lotissement rue Abbé-Bourdon, tout en maintenant pour des questions de sécurité le STOP à la sortie du lotissement.

Dans ce cadre, je vous rappelle que le code de la route impose au conducteur de marquer un arrêt au stop et de laisser la priorité au véhicule venant de sa droite.

D'autre part, et je vous en reparlerai plus en détail à la rentrée, nous souhaitons engager ROSEL dans une démarche de protection de l'environnement plus active :

- la baisse d'utilisation des produits phytosanitaires pour la commune dans le cadre d'une convention avec le FREDON, le Conseil Général et l'agence de l'eau.
- la relance du tri sélectif et du compostage individuel des déchets fermentescibles suite à la distribution d'une deuxième tranche de composteurs individuels par le SEROC.

Bonnes vacances à toutes et à tous.

Bien à vous
Véronique MASSON

VIE PRATIQUE

NOTRE MARCHÉ

Le marché du mercredi (de 16 heures à 19 heures) reste actif pendant l'été, quelques commerçants seront absents 1, 2 ou 3 fois pour satisfaire, eux aussi, au besoin de repos!

LE COMITE DE JUMELAGE

Sortie à GIVERNY

Le 12 juin 2010, profitant du festival "Normandie Impressionniste", le comité de jumelage Rosel/Lasson-Goodleigh organisait une journée à Giverny. Au programme du matin, la visite des jardins et de la maison de Monet. Certes, roses et pivoines avaient quelque peu souffert des orages des jours précédents. Mais le jardin d'eau nous a enchantés. Couvert de nénuphars en fleurs, le miroir d'eau reflétait saules pleureurs et œillets de poètes, dans la lumière changeante d'un ciel que les nuages disputaient au soleil. Après un déjeuner, au restaurant pour certains, "sur l'herbe" pour les autres, l'après-midi était consacré à la visite, au Musée des Impressionnistes, de l'exposition "L'Impressionnisme au fil de la Seine". De Honfleur à Paris, en passant par Chatou, Bougival, Argenteuil..., sous la conduite d'une excellente conférencière, nous avons retrouvé, avec Monet, Renoir, Pissarro, Caillebotte, Sisley... et bien d'autres, les moments forts de la peinture impressionniste et ses liens avec la littérature. La Seine, lieu de loisirs nouveaux pour les citadins, à la fois rurale, urbaine et industrielle, a permis à ces artistes, peintres de la vie quotidienne, de témoigner des évolutions de leur temps. De l'avis de tous, ce fut une visite passionnante.



LA FOIRE AUX GRENIERS

Comme chaque année le Comité de Jumelage participera à la Foire aux Greniers organisée début septembre par le Comité des Fêtes de Rosel /Lasson.

On y vendra des livres. Si vous souhaitez aider le Comité ou vider vos étagères, n'hésitez pas à déposer vos livres à la Mairie de Rosel.

LE VOYAGE EN ANGLETERRE

Nous rendrons visite à nos amis de Goodleigh du *vendredi 29 octobre au lundi 1 novembre*. Si vous souhaitez avoir des informations sur ce voyage, vous pouvez contacter:

Mme LEFRANCOIS au 02 31 80 32 10 ou Mr LE NY Alain au 02 31 80 33 00

Réservez votre Dimanche 24 octobre 2010

Le Conseil Municipal vous invite à une exposition "Au temps de l'école de ROSEL".

SERVICE DE LA POSTE

Pour un meilleur service, nous demandons aux Roselois de bien vérifier que leur adresse est complète (Nom, n° et rue) aussi bien sur leur courrier que sur leur boîte aux lettres.

FOULEES DE LA MUE DU 14 NOVEMBRE

La 16^{ème} édition des Foulées de la Mue, organisée par l'association La Muse, aura lieu, comme de coutume, sur les 4 communes de Cairon, Lasson, Rosel et Rots, le **dimanche 14 novembre**.

Cette course est, depuis 4 ans, la deuxième épreuve du département quant au nombre de participants.

Toutes les informations sur la course figurent sur www.rosel.fr et sur www.lamuse.org.

Pendant cette manifestation, l'accès automobile sur les deux communes de Rosel et Lasson ne sera pas possible, en particulier pour les véhicules venant de Caen. Les coureurs et accompagnateurs devront donc laisser leurs véhicules sur le parking CORA; des navettes de bus gratuites leur permettront de gagner Rosel où ils seront déposés devant la mairie.

Les habitants ayant besoin d'un « laissez-passer » (pour recevoir des parents ou amis, ou pour des impératifs d'accès pour des soins) sont priés de se faire connaître en mairie. Ceci évitera les risques d'incompréhension avec les bénévoles en charge de la circulation, car ils auront comme consigne d'orienter les véhicules vers le parking CORA.

D'autre part, un arrêté municipal sera pris demandant aux riverains des chemins du Clos Joli et Francis Russel de ne pas stationner leurs véhicules pendant la course (de 8h à 12h), pour des raisons évidentes de sécurité, pour les coureurs comme pour les véhicules.

Comme chaque année, un accueil sera réservé aux bénévoles qui donnent temps, énergie et bonne humeur pour que cette course soit une réussite, le **dimanche 3 octobre vers 11h**, au Centre d'Animation pour le traditionnel « pot des retrouvailles ».

Si vous souhaitez rejoindre l'équipe des bénévoles qui encadrent cette manifestation autant sportive que sympathique, pour une journée ou quelques heures, un N° de téléphone : 02.31.80.01.16

L'Association La Muse

GRANDE ENQUETE SUR LA SANTE DES HABITANTS DE LA CDC "Entre Thue et Mue"

Nous comptons sur vous tous pour répondre au questionnaire ci-joint et nous le redéposer en Mairie avant le 10 septembre 2010

**INVENTAIRE DES MARES
et trous d'eau**

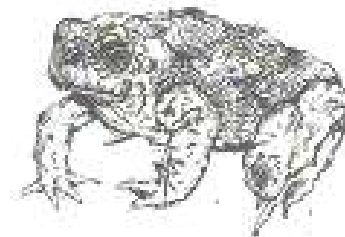
Dans la continuité de l'opération de sauvegarde d'amphibiens de l'hiver (voir Rosel Infos n°57 de mai 2010), un inventaire exhaustif des lieux humides de notre commune va être entrepris pour mieux comprendre les cycles de vie de nos petites bêtes.

Nous vous serions très reconnaissants de bien vouloir signaler la présence dans votre propriété :

D'une mare ou d'un étang

D'un trou d'eau ou fossé humide qui resterait quelques semaines en eau à la fin de l'hiver

De l'emplacement d'une ancienne mare



Contactez d'urgence :

Gabrielle TURGIS, au 02 31 80 33 17 (gabturgis@aol.com)

La Mairie de ROSEL au 02 31 80 01 51

D'avance merci

SEANCE DU 20 mai 2010

I - MODIFICATION BUDGETAIRE ASSAINISSEMENT

Diminution de la recette du compte 28158-040 et de la dépense du compte 2315 de 0,88 €, afin que les opérations d'ordre soient équilibrées.

II - COMPTE RENDU DE LA COMMISSION TRAVAUX

1- Présentation des devis concernant le pluvial :

- Réfection du puisard chemin du Clos Joli.

- Déplacement et changement des grilles du réseau pluvial, Hameau de Gruchy, afin de réduire le niveau sonore au passage des véhicules.

L'entreprise SOREL est retenue pour un montant de 4.294,84 € pour le puisard et 8.939,73 € pour les travaux à Gruchy. Une demande de subvention sera faite auprès du Conseil Général.

2- Présentation des devis concernant la réfection du mur d'enceinte du presbytère sur la rue Boulay.

L'entreprise COLLET est retenue pour un montant de 14.965,70 €.

Une demande de subvention sera faite auprès du Conseil Général.

3- Pour les travaux d'élagage (presbytère, rue Bérange et Hameau de Gruchy), l'entreprise CARDIN est retenue pour un montant de 2.743 €.

4 - Pour la peinture de la salle du presbytère, l'entreprise GAUTIER est retenue pour un montant de 659,30 €

5 - Pour l'achat d'un tracteur-tondeuse, l'entreprise CHIVOT est retenue pour un montant de 4.900 €. Il est également envisagé d'acheter un lève-tracteur, pour un montant de 120 €, afin de travailler en toute sécurité.

6 - L'ancien tracteur est vendu dans l'état à Monsieur CARDIN pour 700 €.

III - COMPTE RENDU DE LA COMMISSION CULTURELLE

1- La randonnée pour les personnes de 60 ans et plus aura lieu le Dimanche 13 juin, à AMBLIE, et sera suivie d'un repas au presbytère.

2- Le repas des Anciens aura lieu le dimanche 10 octobre et sera précédé, à 11h, d'une représentation théâtrale (Courteline, La Peur des Coups et Les Boulingrins) assurée par des amateurs de Rosel.

3- Le Dimanche 24 octobre, une exposition sur l'école de Rosel de 1940 à 1950, aura lieu au presbytère.

IV - QUESTIONS DIVERSES

1 - Au dernier Conseil, la décision avait été prise d'installer deux STOP sur la D 170, afin de ralentir la vitesse des véhicules. Il avait été envisagé de supprimer le STOP à la sortie du lotissement. Le Conseil général ayant émis un avis défavorable à cette suppression, il est proposé de le maintenir et d'en installer 2, comme prévu, sur la départementale.

Cette proposition est acceptée : 10 pour, 1 contre et 2 abstentions.

2 - Mme PACCHIANI (actuellement en congé parental) ne reprendra pas ses fonctions au 1^{er} septembre. En conséquence, Mme LEFEVRE restera secrétaire de la Mairie de Rosel.

3 - Un courrier sera envoyé à l'évêché au sujet de la mise à disposition de l'église, peu de cérémonies y ayant lieu.

4 - Concernant les travaux d'aménagement du Hameau de Gruchy et devant le mutisme du Conseil Général du Calvados, le Conseil Municipal a décidé qu'un courrier serait envoyé.

5 - Achat d'un disque dur pour un montant de 79,99 € afin de sécuriser les données informatiques.

VIE PRATIQUE

JOURNEE PEDESTRE ET CULTURELLE DES SENIORS :

Dimanche 13 juin, la commune a organisé une sortie pour les Séniors de la commune. Ils se sont retrouvés à AMBLIE où le Maire, Monsieur Jean-Pierre LAVISSE, les attendait afin de leur faire visiter sa commune, réputée pour son souci de l'écologie. Suite à la visite, tous les participants se sont retrouvés au Presbytère pour partager un repas, suivi d'une partie de pétanque. Cette année encore, le soleil était présent.



REPAS DES ANCIENS :

Le prochain repas des Anciens de ROSEL et LASSON est fixé au **Dimanche 10 octobre 2010**.

Avant l'apéritif, place au théâtre avec Gisèle CHALLE, Danielle DUBERT, Françoise LEFRANCOIS, Bernard LEMANISSIER et Catherine LE NY qui présenteront deux pièces de Courteline *La Peur des Coups* et *Les Boulingrin*, dépeignant, chacune à sa manière, les joies de la vie de couple.

VIE PRATIQUE

Prévention canicule

Notre santé peut être en danger quand ces trois conditions sont remplies :

1



Il fait très chaud

2



*La nuit, la température ne descend pas
ou très peu*

3



Cela dure depuis plusieurs jours

Si vous êtes une **personne âgée, isolée ou handicapée**, faites-vous inscrire sur le registre de votre mairie : vous bénéficierez d'aide en cas de canicule.

Si vous voyez **une personne victime d'un malaise ou d'un coup de chaleur**, appelez immédiatement les secours en composant le **15**.

FERMETURE DE LA MAIRIE DU 01 AU 15 AOUT

En cas d'urgence vous pouvez appeler :

- **Madame MASSON : 02.31.26.99.20**
- **Monsieur FONTAINE : 02.31.80.09.58**
- **Monsieur CHESNEL : 02.31.26.01.91**
- **Madame CHALLE : 02.31.80.31.87**

**B
O
N
N
E
S**

**V
A
C
A
N
C
E
S**